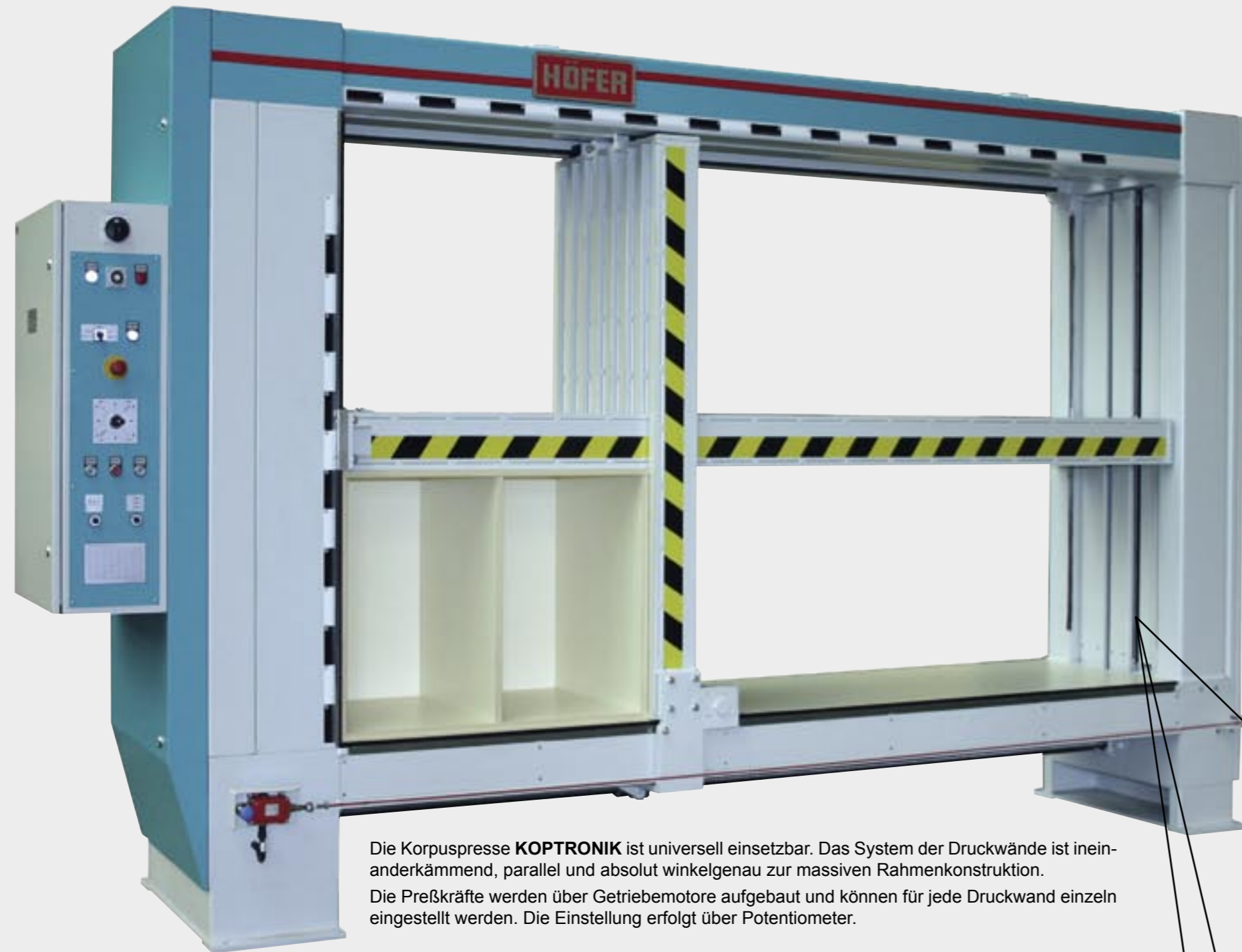


rationell und flexibel

Korpuspresse KOPTRONIK

Sie haben mit der Korpuspresse KOPTRONIK vielseitige Anwendungsmöglichkeiten: im Verpressen von Korpusen genauso wie von Schubladen, Rundbögen, Designermöbel, Rahmenverbindungen und anderes mehr ...



Die Korpuspresse **KOPTRONIK** ist universell einsetzbar. Das System der Druckwände ist ineinanderkämmernd, parallel und absolut winkelgenau zur massiven Rahmenkonstruktion. Die Preßkräfte werden über Getriebemotore aufgebaut und können für jede Druckwand einzeln eingestellt werden. Die Einstellung erfolgt über Potentiometer.

kostenreduzierender, leistungssteigernder

Sonderzubehör

Um die Korpusfertigung noch rationeller und effizienter zu gestalten, wird verschiedenes Handling-Zubehör angeboten. Dieses Zubehör führt zu einer wesentlichen Arbeitserleichterung in der Vormontage. Auch größere Korpusse können nur durch einen Mitarbeiter bewegt und aufgerichtet werden.



Integrierte Rollengänge im Vormontagetisch. Preßboden der Korpuspresse in Luftdüsenausführung für ein material- und kraftschonendes Beschicken und Entleeren.

Korpuspresse Koptronik mit Maschinenfüßen für ergonomisch günstige Arbeitshöhen und seitlich verschiebbaren Vormontagetisch mit pneumatisch heb- und senkbaren Rollengängen.



Für die Manipulation grösserer Korpusse wird eine kombinierte Aufrichtstation / Auslaufrollenbahn verwendet. Ein Spindeltrieb richtet den Korpus auf, der dann bequem weiter transportiert werden kann.



Ein in den Druckwänden integrierter **elektronischer Sensor** erkennt den Korpus und steuert die Bewegungs- und Pressabläufe.

Absolut rechtwinkliger Pressrahmen und eng nebeneinander liegende Drucklamellen garantieren winkelgenaue Korpusse und beste Preßergebnisse.



Am **Steuerpult** finden Sie in übersichtlicher Form:

den **Preßzeit-Wahlschalter** mit **Öffnungsautomatik** - wichtig für den Produktionsablauf

den **Steuerschalter** - wichtig, um im Manuellbetrieb jede Position anfahren zu können ...

den **Wahlschalter** für Ihren **Betriebsmodus** - wichtig, um im individuellen Einsatzfall die passende Betriebsart zu wählen ...

Mit der **stufenlosen Druckeinstellung** verpressen Sie Ihr Werkstücke optimal. Die maximale Preßkraft beträgt 35 kN (3500 kg) pro Druckwand.

Neue Aspekte mit der Korpuspresse KOPTRONIK



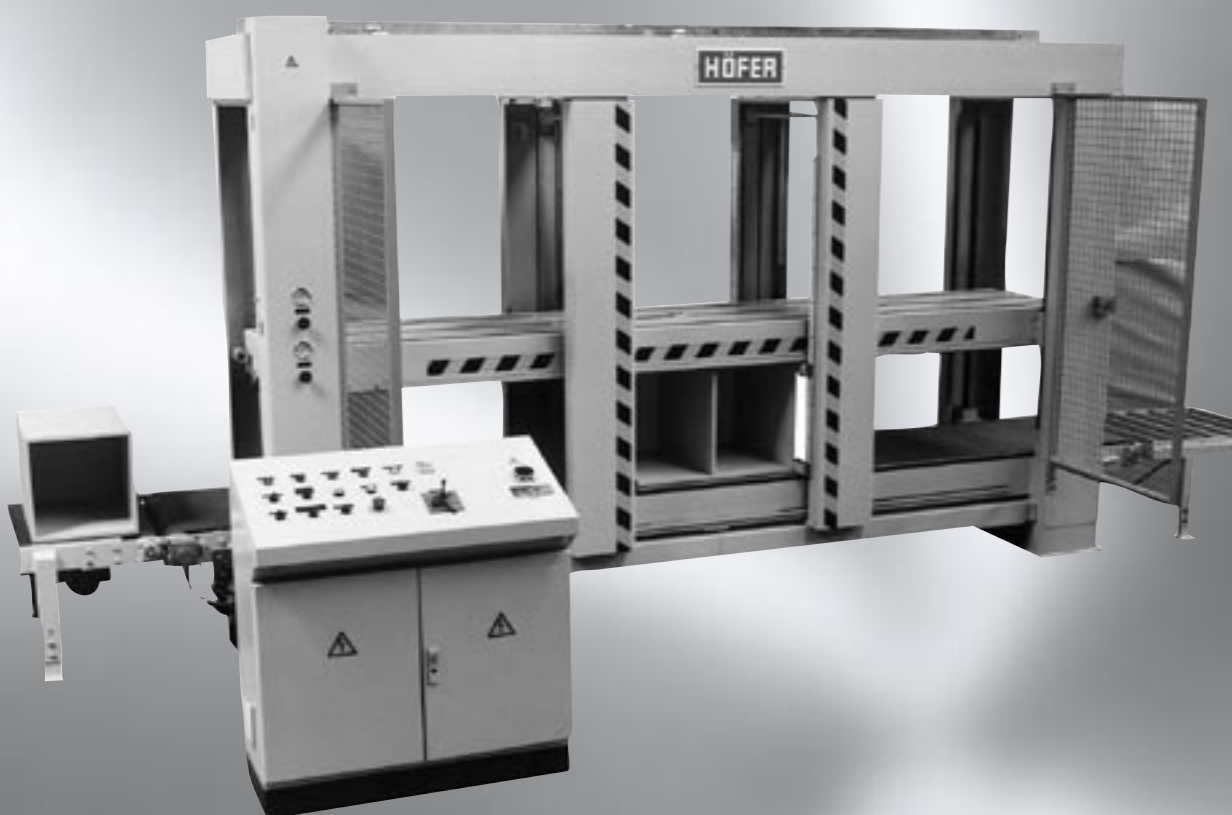
- ✓ in der Fertigung von Ihren qualitativ hochwertigen Korpusen
- ✓ in der Steuerung der betrieblichen Abläufe
- ✓ in der Leistungssteigerung bei gleichzeitiger Kostenreduktion



**Kugel-
umlaufspindel**

- Kugelumlaufspindel**
- dreifach höherer Wirkungsgrad als Trapezspindel
 - aufgrund technisch entwickelter Schmutzabstreifer
 - aufgrund präziser Führung der Kugeln
 - durch rollende Reibung
 - aufgrund der Kugelform

Durchlaufkorpuspresse KOPMATIK



Korpuspresse KP 1500



HÖFER hat mit dem Modell KOPTRONIK eine Korpuspresse entwickelt, welche den höchsten Ansprüchen in Bezug auf Stabilität, Flexibilität und Lebensdauer entspricht. Die vielfältigen Einsatzmöglichkeiten (Korpus-, Rahmen- und Verleimarbeiten) erlauben diesem Modell einen extrem hohen Auslastungsgrad. Durch einen ständigen Erfahrungsaustausch mit zahlreichen Anwendern wurde dieser Korpuspressentyp kontinuierlich weiterentwickelt und so der heutige technisch hohe Stand erreicht.

Um den gegenwärtigen Anforderungen in der kommissionsweisen Fertigung und Serienproduktion gerecht zu werden, besitzt die Korpuspresse KOPTRONIK

- + eine Maßverstellung durch Getriebemotore
- + variabel einstellbare Preßkräfte durch Frequenzumrichter
- + und hat kürzeste Rüstzeiten durch flächig ausgeführte Druckwände.

Die eingebaute Elektronik entlastet den Maschinenführer, der sich dadurch besser auf seine Kernaufgaben konzentrieren kann. Zeitaufwendige Prozeduren, z.B. das Einstellen auf jeweilige Korpusmaße, übernimmt die Steuerung.

Gehrungsverpressungen und Pressungen mit nur einer Druckwand sind ohne weiteres möglich!

Die Korpuspresse KOPTRONIK hat in der Grundausstattung fünf Betriebsarten:

- HAND:** Über den Steuerschalter können die Druckwände einzeln oder gemeinsam verfahren werden.
- AUTOMATIK I:** Nach Einbringen des Werkstückes fahren beide Druckwände mit Höchstgeschwindigkeit an den Korpus heran. Elektronische Näherungsschalter überwachen diesen Vorgang. Beide Druckwände bleiben ca. 5 mm vor dem Korpus stehen, die Steuerung schaltet auf Preßgeschwindigkeit um und die Druckwände verpressen synchron und winkelgenau auf den voreingestellten Preßdruck.
- AUTOMATIK II:** Der Funktionsablauf entspricht dem von AUTOMATIK I, jedoch mit dem Unterschied, daß der Korpus vor dem Preßvorgang von der vertikalen Druckwand gegen die starre Druckwand winkelig ausgerichtet wird.
- AUTOMATIK III:** Der Funktionsablauf entspricht dem von AUTOMATIK I, jedoch wird der Korpus vor dem Pressvorgang mit reduziertem Druck dreimal vorgepresst. Der Korpus wird anschließend synchron mit dem eingestellten Pressdruck verpresst.
- AUTOMATIK IV:** Der Funktionsablauf entspricht dem von AUTOMATIK I, jedoch wird der Korpus vor dem Pressvorgang von der vertikalen Druckwand mit reduziertem Druck dreimal vorgepresst. Der Korpus wird anschließend synchron mit dem eingestellten Pressdruck verpresst.

TECHNISCHE DATEN

Nutzgröße maximal	[mm]	2500 x 1400 x 700
Nutzgröße minimal	[mm]	150 x 150 x 150
Preßkraft maximal	[dN, kg]	3500
Verfahrgeschwindigkeiten	[mm/sec.]	25 / 50
Anschlußwert	[kW]	5
Nennstrom bei 400 V / 50 Hz	[A]	10
Gesamtgewicht	[kg]	2600
Platzbedarf (L x B x H) ohne Zubehör	[mm]	3890 x 900 x 2200

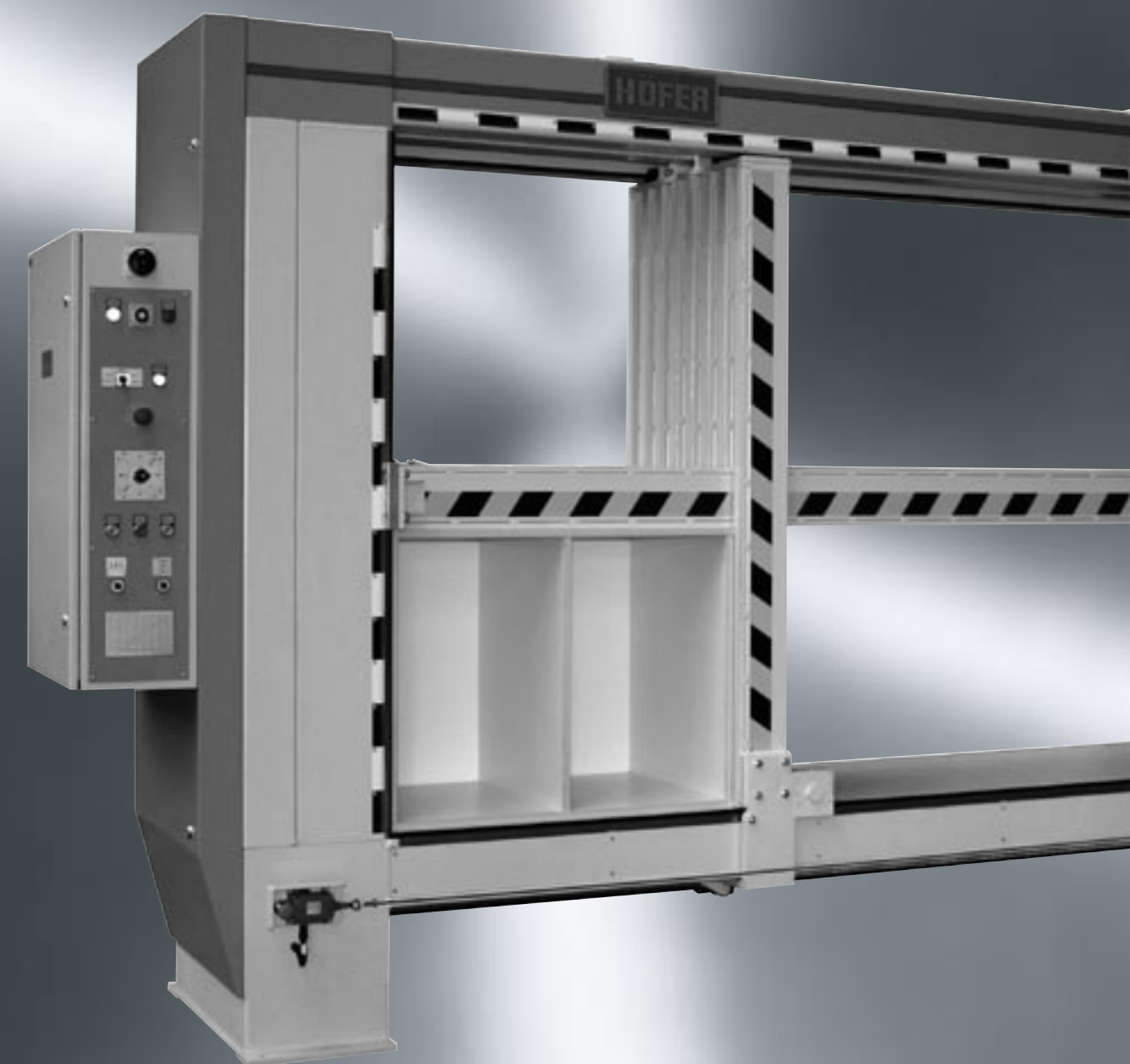
Maß- und Konstruktionsänderungen vorbehalten



Qualität ist unser Konzept

HÖFER & Co.
MaschinenproduktionsgmbH.
 Pramerstr. 11
 A - 4753 Taiskirchen
 Austria
 T.: +43 7764 7351-0
 F.: +43 7764 7570
 E.: office@hoefer-maschinen.com
 URL: www.hoefer-maschinen.com

Korpuspresse KOPTRONIK



Qualität ist unser Konzept